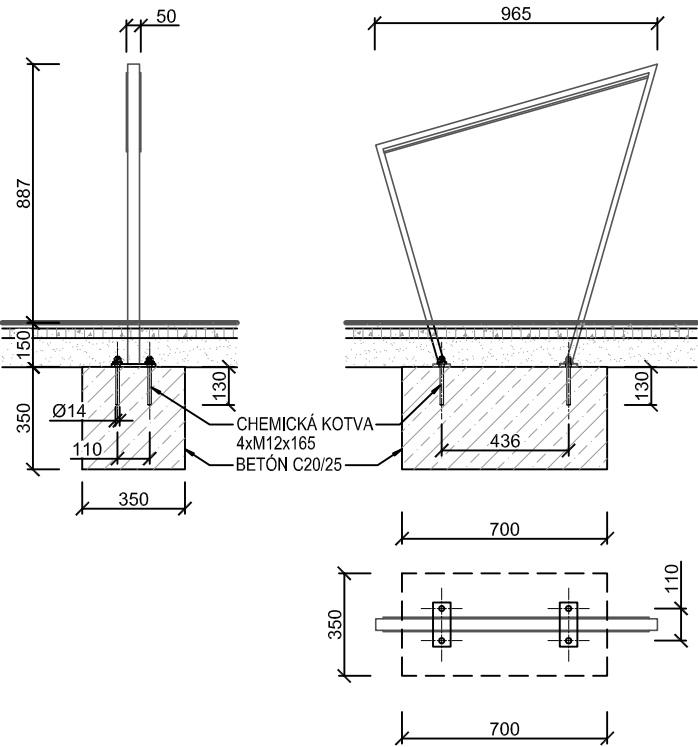
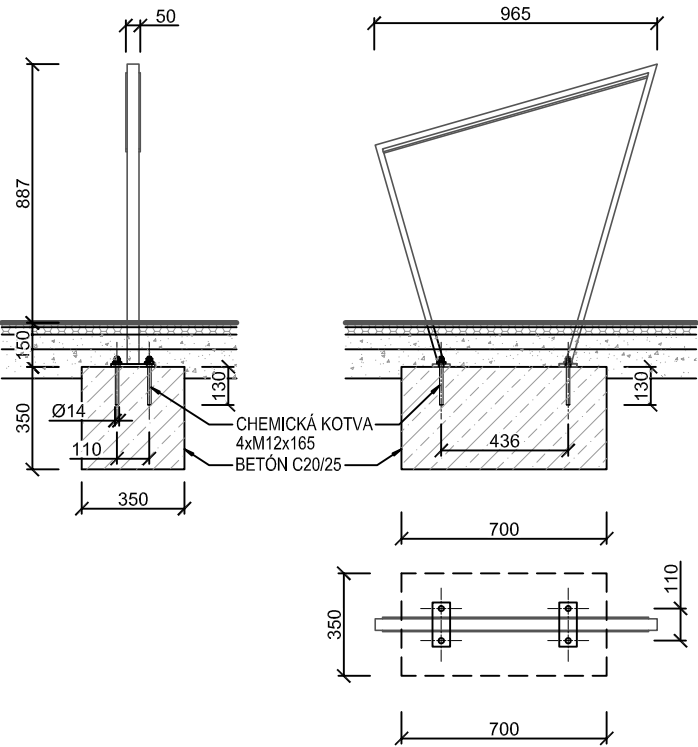


| | | | |
|-----------------|---|-------|-------|
| NÁZOV STAVBY | VODÁREŇ, DVOR Č. 2, OKRUŽNÁ ULICA, TRNAVA | | |
| STAVEBNÝ OBJEKT | SO 04 DROBNÁ ARCHITEKTÚRA A MOBILIÁR | | |
| PRVOK | SB 01 - STOJAN NA BICYKLE | POČET | 12 ks |

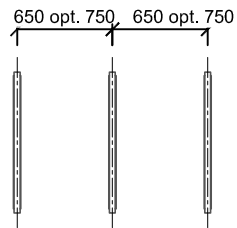
KOTVENIE V ŠTRKOVOM CHODNÍKU 1:25



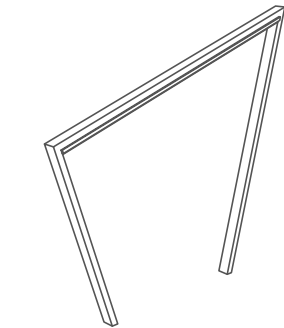
KOTVENIE V EPDM PLOCHE 1:25



DOPORUČENÉ VZDIALENOSTI 1:50



PERSPEKTÍVA



VIZUALIZÁCIA



TECHNICKÝ POPIS

Šikmo zváraná oceľová konštrukcia z trubiek obdĺžnikového pôdorysu 40x20x2mm opaterená ochrannou vrstvou zinku a práškovým vypaľovacím lakom. Konštrukcia je doplnená pryžovým pásmom zabráňujúcim poškodeniu opretého bicykla. Kotvenie je do betónového základu pomocou závitových tyčí.